

ほけんだより 増刊号

令和3年4月13日
日立木幼稚園・小学校
保健室

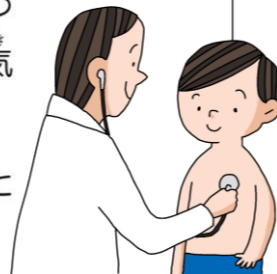
健康診断が始まります!

～ 4月に行う検診や検査はどんなことを調べるのだろう? ～

内科検診 (学校医の杉山先生が行います。)

内科検診では、聴診器で心臓の音や肺の呼吸する音を聞いて、体の中が健康かどうかを調べます。また、おうちの人に書いてもらった「問診票」を見て、そこから病気の疑いがないかを調べます。

さらに、皮膚の色などの状態や姿勢から、栄養バランスのよい食事がしっかりとれているか、背骨や関節などに異常がないかを調べています。



眼科検診 (学校医の森安先生が行います。)

視力検査は「見え方」を調べるのに対して、眼科検診では、目(ひとみや白目の部分)やまぶたの裏側などを片方ずつ見て、目の病気や視力にえいきょうをあたえる目の異常がないかどうかを調べます。



結核検診

「結核」は「結核菌」と呼ばれる細菌が体内に入ることによって起こる病気で、感染力が強く、むかしはとても多くの人々が感染しました。現在では数は少なくなりましたが、感染する場合がありますので、おうちの人に書いてもらった問診票をもとに、結核の疑いがないかどうかを調べます。

視力検査 (養護教諭が行います。)

視力検査は、授業のとき、学習にさしつかえがなく、黒板の文字がきちんと見えているかどうかを調べるための検査で、「ランドルトかん」と呼ばれる、一部分が空いた輪を用いた表やカードなどで調べます。片方の目をしゃ眼鏡で軽くふさぎ、ランドルトかんの空いている部分を、「上」や「下」などのように答えましょう。

令和3年度 健康診断予定一覧

1. 学校医健康診断

内容	日付	対象
内科検診	4月14日(水)	4～6年
	4月15日(木)	幼、1～3年
歯科検診	5月12日(水)	幼、1～6
眼科検診	4月21日(水)	幼、1～6
耳鼻科検診	5月20日(木)	1・4年生

2. 各種健康診断

内容	日付	対象
発育測定(1学期)	4月8日(木)	5・6年
	4月9日(金)	3・4年
	4月12日(月)	1・2年
	4月23日(金)	幼稚園
視力検査	4月13日(火)	5・6年
	4月14日(水)	3・4年
	4月15日(木)	1・2年
聴力検査	5月21日(金)	幼稚園
	6月1日(火)	3・5年
	6月2日(水)	1・2年
色覚検査	6月4日(金)	幼稚園
	6月16日(水)	4学年の希望者
尿検査	5月26日(水)	全員
	6月8日(火)	未提出者・再検査対象者
	6月18日(金)	
心電図検査	5月10日(月)	1・4年、希望者
小児生活習慣病予防検診	9月1日(水)	4年生と5学年のうち前年度要観察者
発育測定(2学期)	8月24日(火)	5・6年
	8月25日(水)	3・4年
	8月26日(木)	1・2年
	8月27日(金)	幼稚園
発育測定(3学期)	1月13日(木)	5・6年
	1月17日(月)	3・4年
	1月18日(火)	1・2年
	1月14日(金)	幼稚園

健康診断の前日は…



※ 全ての検診・検査において、三密を避け、手指消毒をこまめに行うなど、感染防止を徹底して実施する予定です。